

Abb. 21. — Halbschematischer Sagittalschnitt durch Hinterleib vom *Teleutomyrmex*-♀.
— a) Petiolus; b) Postpetiolus; c) Tergit 1; d) Tergit 2; e) Tergit 3; f) Tergit 4;
g) Ganglion 6; h) Gangl. 7; i) Gangl. 8; j) Gangl. 9; k) Gangl. 10; l) Gangl. 11—13;
m) Kropf; n) Valvula cardiaca; o) Mitteldarm; p) Abgang der Malpighigefäße;
q) Malpighigefäß; r) Rektum; s) Rektalpapillen; t) Anus; u) Rückengefäß;
v) Fettzellen.

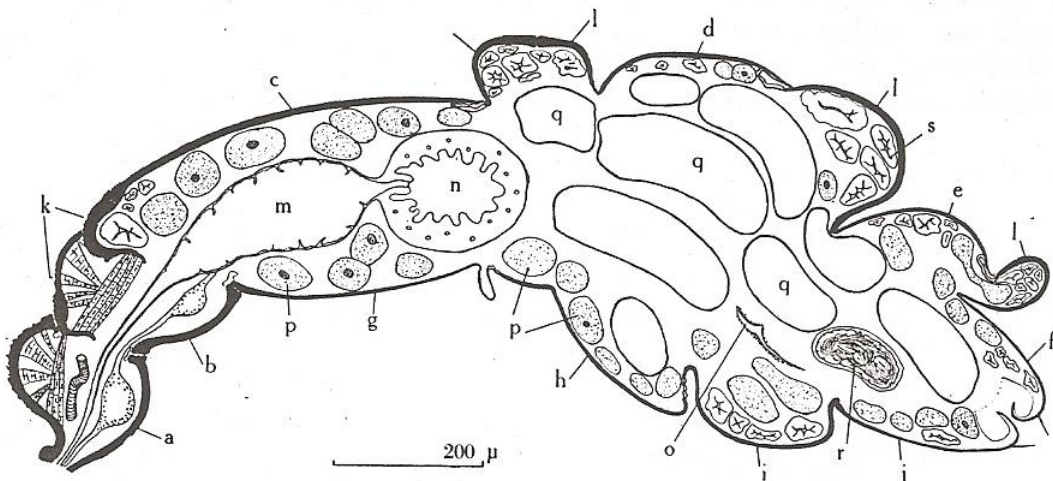


Abb. 25. — Sagittalschnitt durch den physogastrischen Hinterleib eines *Teleutomyrmex*-♀.
— a) Petiolus; b) Postpetiolus; c) Gastertergit 1; d) Tergit 2; e) Tergit 3; f) Tergit 4;
g) Sternit 1; h) Sternit 2; i) Sternit 3; j) Sternit 4; k) Poren im Chitin; l) Intersegmentalhaut; m) Vorderdarm; n) Mitteldarm; o) Enddarm (zusammengepresst);
p) Unreife Eizellen; q) Reife Eizellen; r) Receptaculum seminis; s) Fettzellen.