

Fig. 4, Drei *Teleutomymex schneideri* Königinnen, stark physogaster.

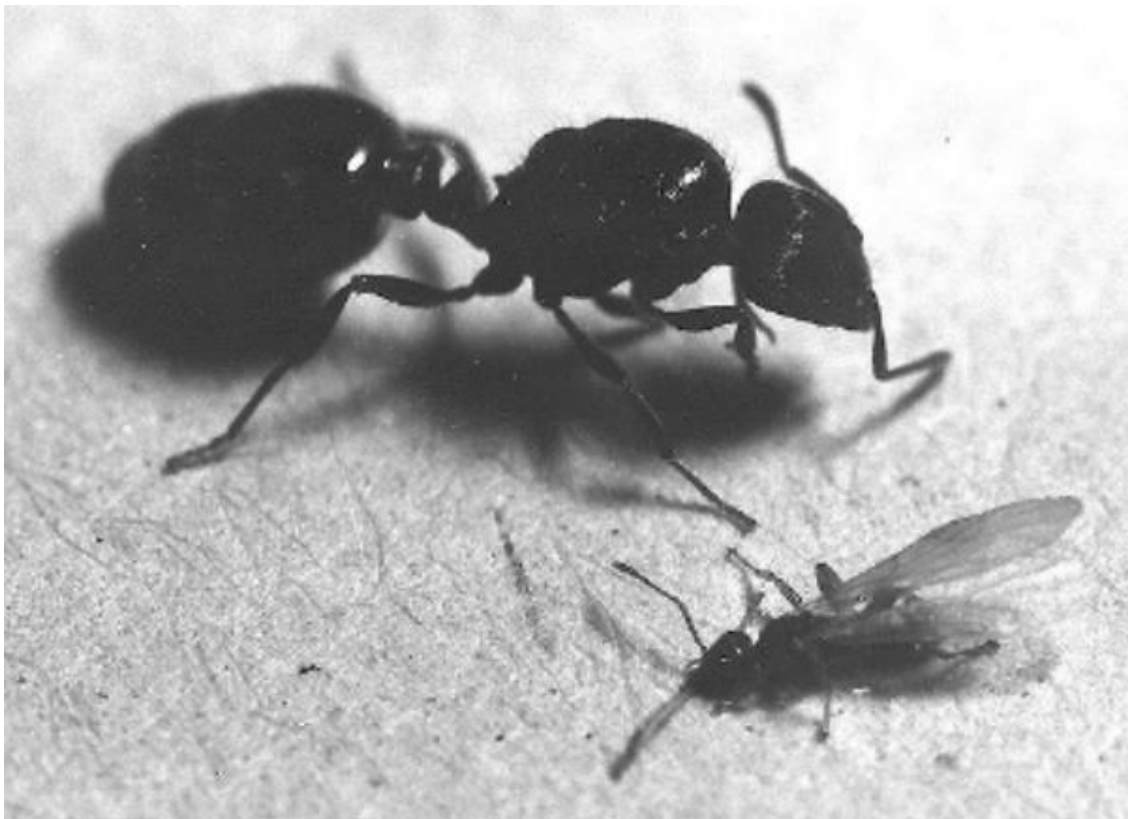


Fig. 5, *Teleutomymex schneideri* Weibchen, stenogaster, und *Tetramorium impurum* Königin.



**Fig. 6, *Teleutomymex schneideri* Königin, schwach physogaster.**

**Figs. 4-6: from Buschinger, A., 1995; Ameisenschutz aktuell.**



**Fig. 7, *Teleutomymex schneideri* female, frontal view.**



Fig. 8, *Teleutomymex schneideri* female, lateral view.



Fig. 9, *Teleutomymex schneideri* female, dorsal view.

Figs. 7-9: Specimen: CASENT0101582; AntWeb.